



### rodinný dům 1511 | typ 64

samostatně stojící dům

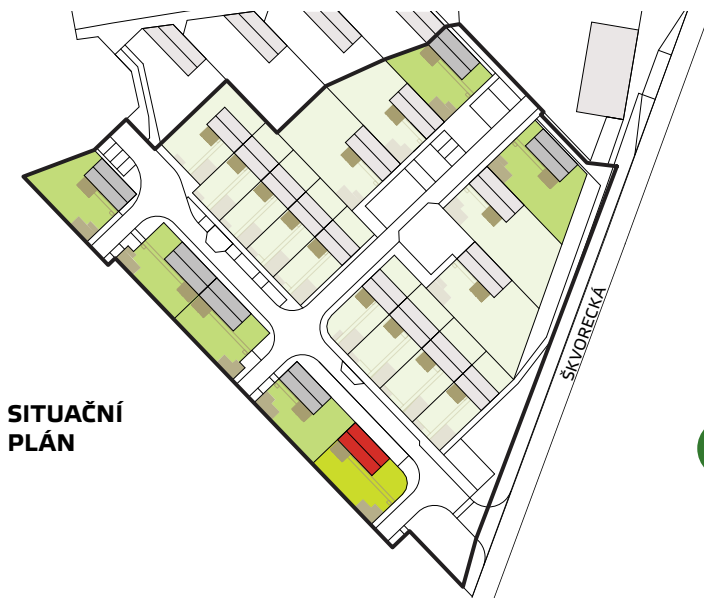
#### Plochy místností

| podlaží                      | označení místnosti     | plocha                      |
|------------------------------|------------------------|-----------------------------|
| 1. NP                        | 101 vstup              | 3,70 m <sup>2</sup>         |
|                              | 102 wc                 | 2,20 m <sup>2</sup>         |
|                              | 103 šatna              | 2,87 m <sup>2</sup>         |
|                              | 104 hala               | 6,76 m <sup>2</sup>         |
|                              | 105 ložnice            | 13,12 m <sup>2</sup>        |
|                              | 106 šatna              | 5,56 m <sup>2</sup>         |
|                              | 107 obývací místnost   | 23,74 m <sup>2</sup>        |
|                              | 108 technická místnost | 2,91 m <sup>2</sup>         |
|                              | 109 schodiště          | 3,72 m <sup>2</sup>         |
| Užitná plocha 1. NP          |                        | 64,58 m <sup>2</sup>        |
| 2. NP                        | 201 hala               | 8,51 m <sup>2</sup>         |
|                              | 202 ložnice            | 16,77 m <sup>2</sup>        |
|                              | 203 ložnice            | 19,14 m <sup>2</sup>        |
|                              | 204 koupelna           | 6,70 m <sup>2</sup>         |
|                              | 205 ložnice            | 8,32 m <sup>2</sup>         |
| Užitná plocha 2. NP          |                        | 59,44 m <sup>2</sup>        |
| <b>Celková užitná plocha</b> |                        | <b>124,02 m<sup>2</sup></b> |

Plochy jednotlivých místností jsou pouze orientační. Vyobrazené zařízení v plánech domů (kuchyňská linka, el. spotřebiče a nábytek) nejsou součástí dodávky. Rozsah dodávky je specifikován ve standardu. Uvedené informace a obrazové materiály (půdorysy, vizualizace) jsou pouze informativní a mohou se změnit.

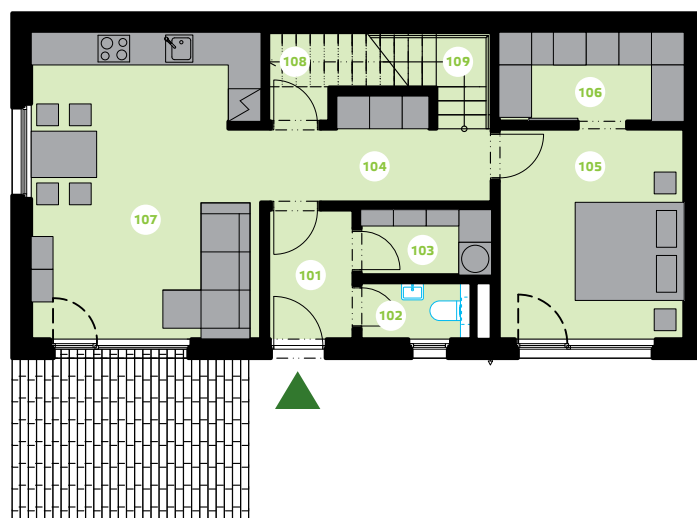


**Investiční manager**  
 Arcona Capital Czech Republic s.r.o.  
 Politických vězňů 912/10  
 110 Praha 1  
 tel.: +420 284 086 400  
 e-mail: praha@arconacapital.com



SITUAČNÍ PLÁN

#### 1. NP



#### 2. NP

